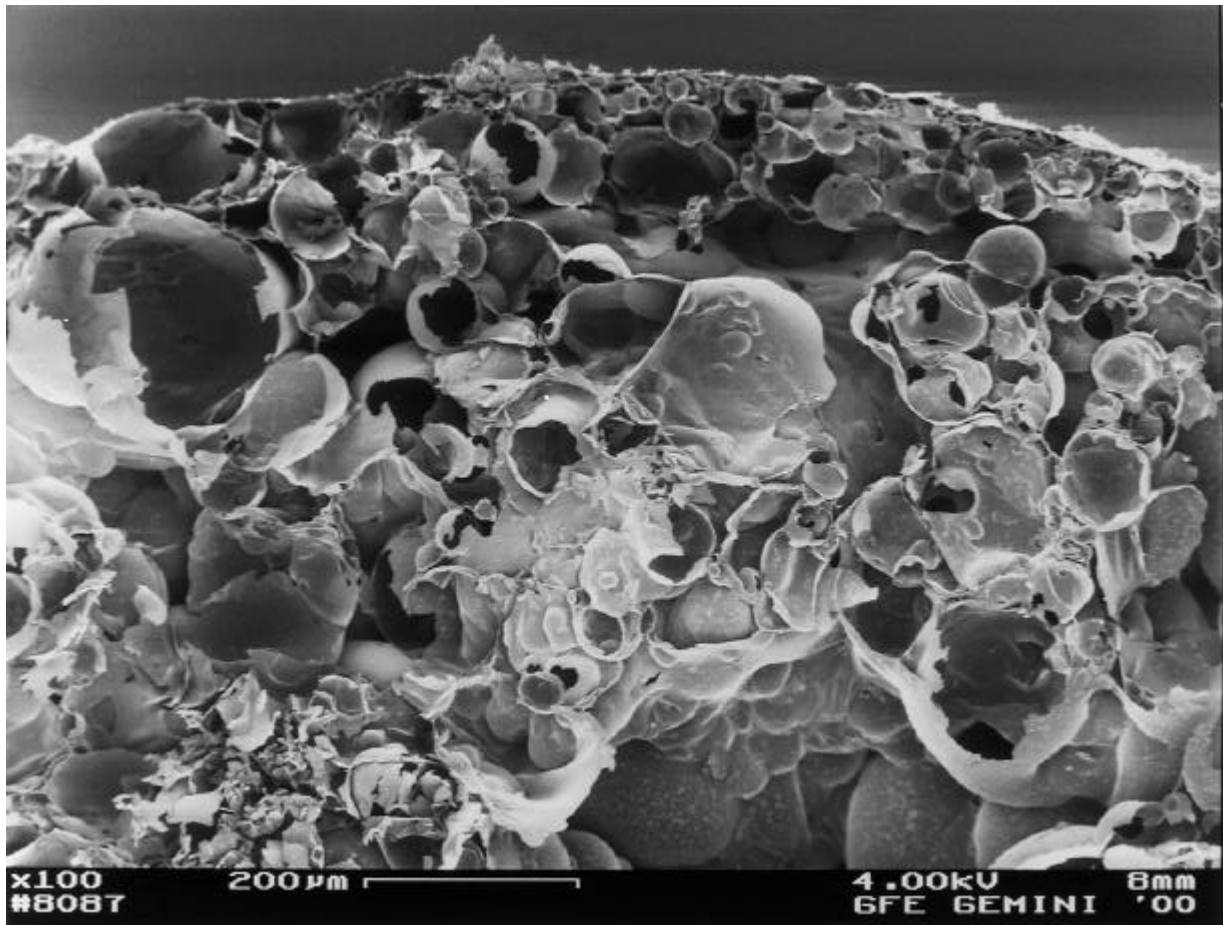


Materialeigenschaft SLS 20



Mikroskopische Aufnahme der mikroporösen Struktur von SLS 20. Bei Zerkleinerung des Materials werden die Zwickel zwischen den größeren Körnern ($> 2\text{mm}$) durch feinere Partikel ($< 1\text{mm}$) gefüllt, es entsteht ein Dämmstoff mit einem λ -Wert unter $0,034\text{ W/mK}$.